

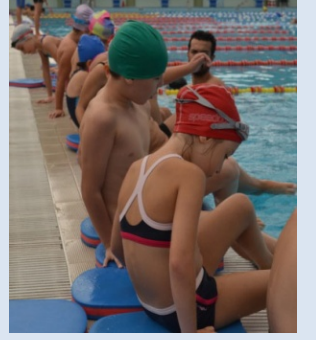
## YÜZME KURSLARI

Üniversitemiz Yüzme Havuzlarında yıl boyu sürekli olarak aylık dönemlerden oluşan yüzme kursları düzenlenmektedir.

Kurslar yüzme antrenörlüğü yapmakla yetkin Ege Üniversitesi Beden Eğitimi ve Spor Yüksekokulu mezunları ve öğrencileri tarafından verilmektedir.

Kurslarımız halka açık olup, 6 - 16 yaş grubu çocuklar için "Küçükler", 16 yaşından büyükler için "Yetişkinler" kursu kategorileri bulunmaktadır.

**Detaylı Bilgi: 0232 388 10 29 – 0232 311 2490  
(dış hat) - 2490 (iç hat)**



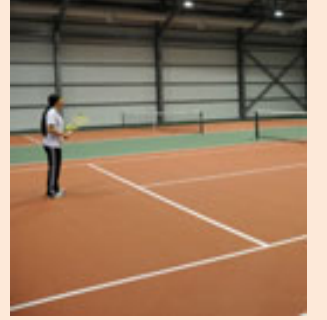
## TENİS KURSLARI

Açık ve Kapalı Yeni Tenis Kortlarında yıl boyu çeşitli kategorilerde aylık dönemlerden oluşan tenis kursları düzenlenmektedir.

Tenis Kurslarından Ege Üniversitesi Öğrencileri, Çalışanları, Emeklileri, Mezunları ve kamu personeli faydalanabilmektedir.

Kurslar aylık toplam 8 saat tenis dersini içermektedir ve tenis antrenörlüğü yapmakla yetkin Ege Üniversitesi Beden Eğitimi ve Spor Yüksekokulu mezunları ve öğrencileri tarafından verilmektedir.

**Detaylı Bilgi: 0232 390 4140 (dış hat) - 4140  
(iç hat)**



**EGE ÜNİVERSİTESİ SPOR TESİSLERİ YILLIK ÜYELİK-GÜNLÜK GİRİŞ-  
SAATLİK KULLANIM VE KURS ÜCRETLERİ**

**TENİS KORTLARI YILLIK ÜYELİK ÜCRETLERİ**

EÜ ÖĞRENCİSİ	90 TL
EÜ AKADEMİK VE İDARİ PERSONELİ	350 TL
EÜ MEZUNU	450 TL
KAMU PERSONELİ	450 TL

**TENİS KORTLARI SEANS (1 SAAT) 1 KİŞİ KULLANIM ÜCRETLERİ**

EÜ ÖĞRENCİSİ	5,5 TL
EÜ AKADEMİK VE İDARİ PERSONELİ	20 TL
EÜ MEZUNU	25 TL
KAMU PERSONELİ	25 TL

**TENİS KORTLARI AYLIK ÜCRETLER**

EÜ ÖĞRENCİSİ	90 TL
EÜ AKADEMİK VE İDARİ PERSONELİ	100 TL
EÜ MEZUNU	110 TL
KAMU PERSONELİ	110 TL

**SPOR SALONLARI VE ATLETİZM PİSTİ YILLIK ÜYELİK ÜCRETLERİ**

EÜ ÖĞRENCİSİ	90 TL
EÜ AKADEMİK VE İDARİ PERSONELİ	100 TL
EÜ MEZUNU	110 TL
KAMU PERSONELİ	110 TL

**SPOR SALONLARI VE ATLETİZM PİSTİ GÜNLÜK GİRİŞ ÜCRETLERİ**

EÜ ÖĞRENCİSİ	6 TL
EÜ AKADEMİK VE İDARİ PERSONELİ	7 TL
EÜ MEZUNU	8 TL
KAMU PERSONELİ	8 TL

\* Tesislerimizin kullanım ücretleri 01 Eylül 2016 / 31 Ağustos 2017 dönemini kapsamaktadır.

\* Diğer kamu çalışanları 'kimlik kartlarını / belgelerini' ibraz etmek koşulu ile Ege Üniversitesi akademik ve idari personeli statüsü ücretlerine tabi olarak spor tesislerimizden faydalanabilirler.

\* Ege Üniversitesi emeklisi, akademik ve idari personeli birinci derece yakınları 'kimlik kartları / belgelerini' ibraz etmek koşulu ile Ege Üniversitesi akademik ve idari personeli statüsü ücretlerine tabi olarak spor tesislerimizden faydalanabilirler.

\* Tesisimizde rezervasyon / kontenjan önceliği Ege Üniversitesi öğrencisi, akademik ve idari çalışanlarıdır.

\* Diğer kamu çalışanlarının eş ve çocukları tesisimizden faydalanamayacaklardır.

## EGE ÜNİVERSİTESİ YÜZME HAVUZU KULLANIM ÜCRETLERİ

### YÜZME HAVUZU AYLIK ÜYELİK ÜCRETLERİ

EÜ ÖĞRENCİSİ	95 TL
EÜ AKADEMİK VE İDARİ PERSONELİ	115 TL
EÜ MEZUNLAR DERNEĞİ ÜYELERİ	130 TL
KAMU PERSONELİ	180 TL
DIŞARIDAN ÖĞRENCİ	200 TL
DIŞARIDAN TAM	295 TL

### YÜZME HAVUZU SAATLİK KULLANIM ÜCRETLERİ

EÜ ÖĞRENCİSİ	7 TL
EÜ AKADEMİK VE İDARİ PERSONELİ	8 TL
EÜ MEZUNLAR DERNEĞİ ÜYELERİ	9 TL
KAMU PERSONELİ	11 TL
DIŞARIDAN ÖĞRENCİ	11 TL
DIŞARIDAN TAM	17 TL

### YÜZME HAVUZU DÖNEMLİK (4 HAFTALIK)YÜZME KURS ÜCRETLERİ

EÜ ÖĞRENCİSİ	110 TL
EÜ AKADEMİK VE İDARİ PERSONELİ	120 TL
EÜ MEZUNLAR DERNEĞİ ÜYELERİ	135 TL
KAMU PERSONELİ	145 TL
DIŞARIDAN ÖĞRENCİ	150 TL
DIŞARIDAN TAM	160 TL
DIŞARIDAN (6-17 yaş)	150 TL

\* Ege Üniversitesi mensupları (emekli, öğrenci, mezun, akademik ve idari personel) ve diğer kamu çalışanları / kamu emeklileri 'kimlik kartları / belgelerini' ibraz etmek koşulu ile spor tesisimizden faydalanabilirler.

\*\* Ege Üniversitesi mensuplarının (emekli, öğrenci, mezunlar derneği üyeleri, akademik ve idari personel) kontenjan sıralamasında önceliği bulunmaktadır.

\*\*\* Ege Üniversitesi akademik ve idari çalışanlarının ve emeklilerinin 1.derece yakınları akademik ve idari çalışan ücretlendirmesinden yararlanabilecektir.